



Rilevazioni Nazionali
Grado 8
Dati Generali 2024-2025

Punteggi generali

	Traguardi raggiunti	Punteggio	Differenza rispetto a gruppi simili	Confronto rispetto alla regione	Confronto rispetto alla macro-area	Confronto rispetto all'Italia
Italiano	62%	193,3	+1,1	↓	↓	↑
Matematica	53%	192,4	-2,2	↓	↓	↓
Inglese Reading	89%	220,7	+6,3	↓	↓	↑
Inglese Listening	82%	222,8	+8,4	↓	↓	↑

[TVPGXIMRLOB]

Distribuzione nei livelli di apprendimento - Italiano e Matematica

		Prove di Italiano				
		Livello 1	Livello 2	Livello 3	Livello 4	Livello 5
Prove di Matematica	Livello 1	6 (9,1%)	4 (6,1%)	2 (3,0%)	0 (0,0%)	0 (0,0%)
	Livello 2	3 (4,6%)	5 (7,6%)	10 (15,2%)	1 (1,5%)	0 (0,0%)
	Livello 3	1 (1,5%)	6 (9,1%)	8 (12,1%)	5 (7,6%)	0 (0,0%)
	Livello 4	0 (0,0%)	0 (0,0%)	5 (7,6%)	3 (4,6%)	1 (1,5%)
	Livello 5	0 (0,0%)	0 (0,0%)	1 (1,5%)	3 (4,6%)	2 (3,0%)

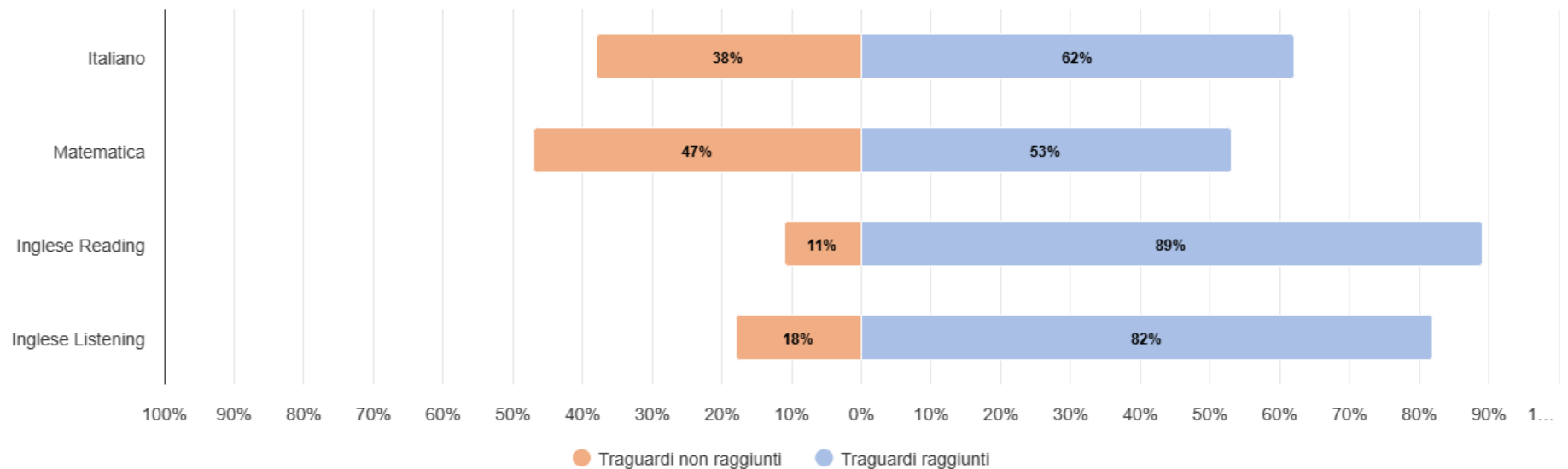
[TVDLAIM000B]

Distribuzione nei livelli di apprendimento - Inglese

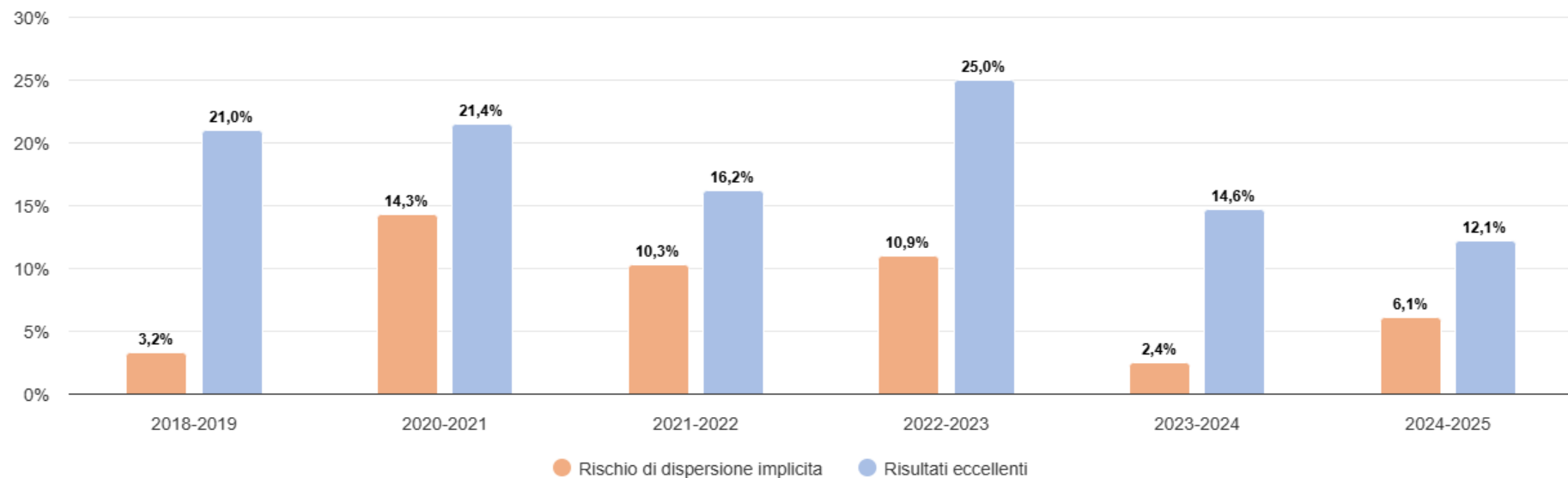
		Prova di Inglese Listening		
		Livello pre-A1	Livello A1	Livello A2 (livello obiettivo)
Prova di Inglese Reading	Livello pre-A1	0 (0,0%)	1 (1,5%)	0 (0,0%)
	Livello A1	0 (0,0%)	3 (4,5%)	3 (4,5%)
	Livello A2	0 (0,0%)	8 (12,1%)	51 (77,3%)

[TVDLA0XRL08]

Studenti e studentesse che raggiungono i traguardi



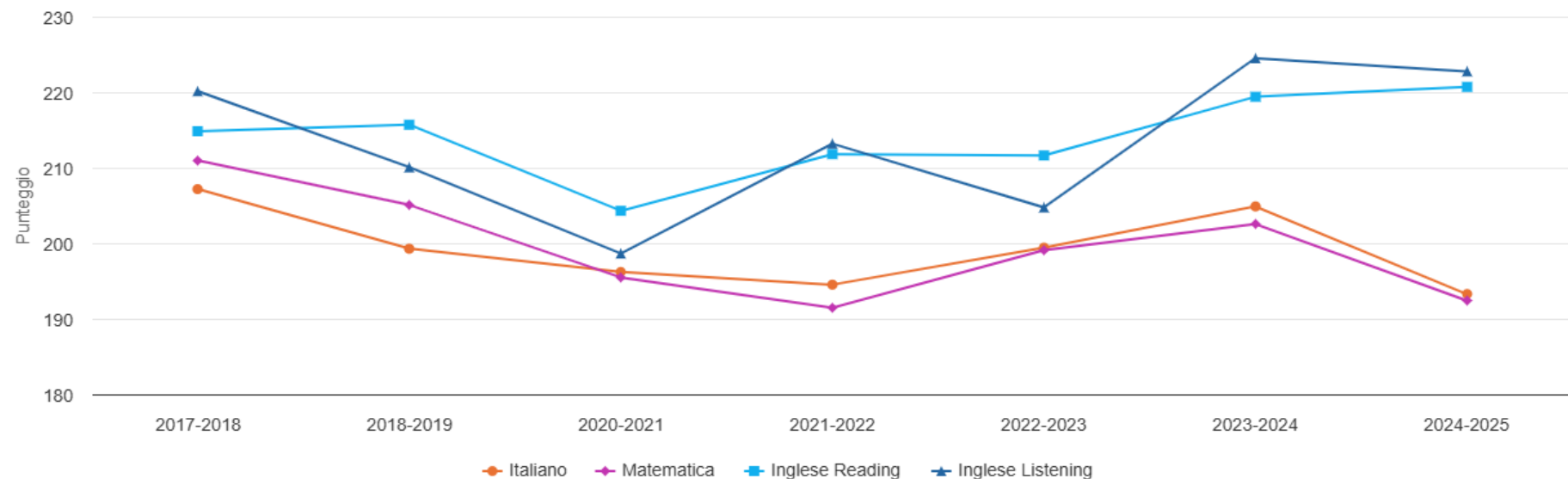
[GRSTPIMRLOB]



[GRSEDIMIRLOB]

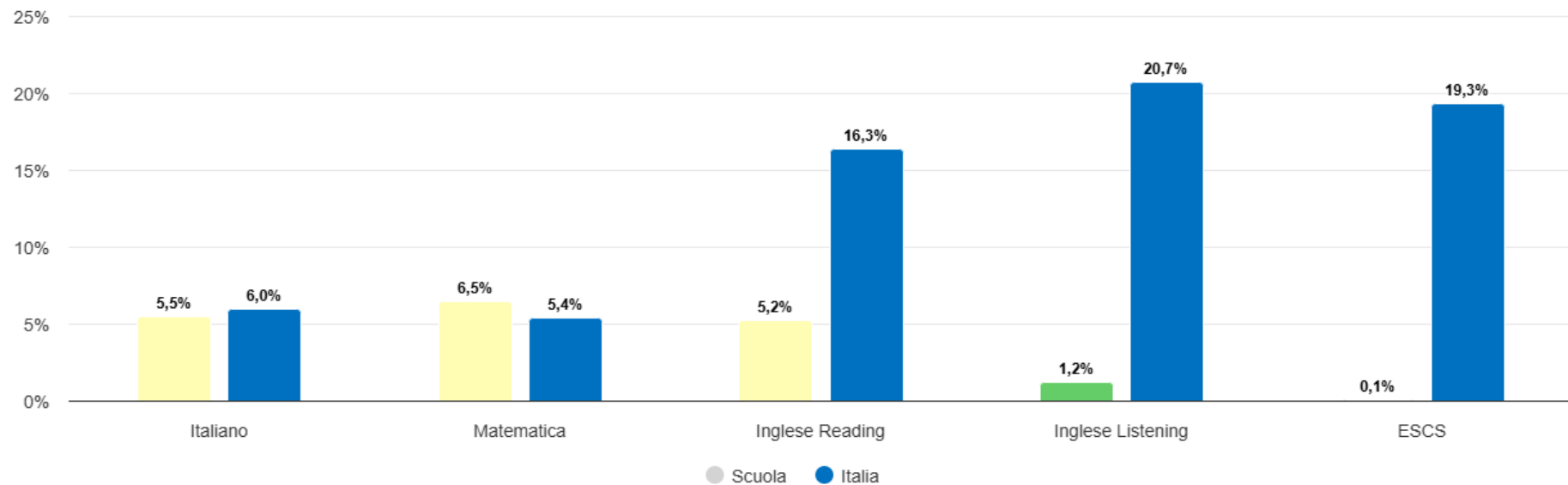
Andamento negli anni

Selezione Anni Scolastici



[GRAASIMIRLOB]

Variabilità tra le classi



[GRIVOXIMRLOB]

	Punteggio osservato	Valore aggiunto	Effetto scuola
Italiano	Sotto la media	Pari alla media	Apporto della scuola nella media . Risultati da migliorare .
Matematica	Sotto la media	Leggermente negativo	Apporto della scuola non adeguato . Risultati da migliorare .
Inglese Reading	Sotto la media	Pari alla media	Apporto della scuola nella media . Risultati da migliorare .
Inglese Listening	Sotto la media	Pari alla media	Apporto della scuola nella media . Risultati da migliorare .

[TVESXIMRLOB]